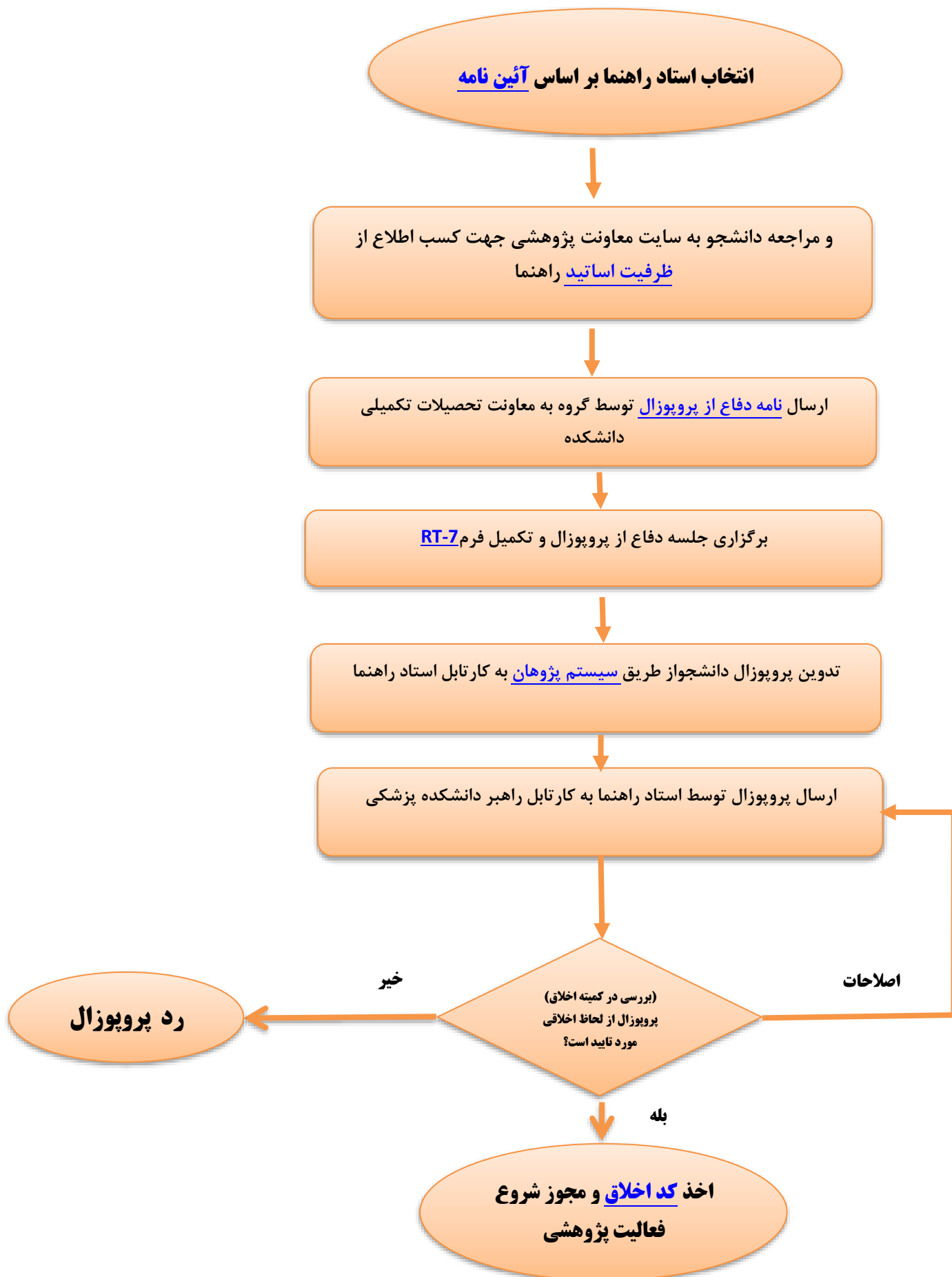


فرایند ثبت پایان نامه کارشناسی ارشد



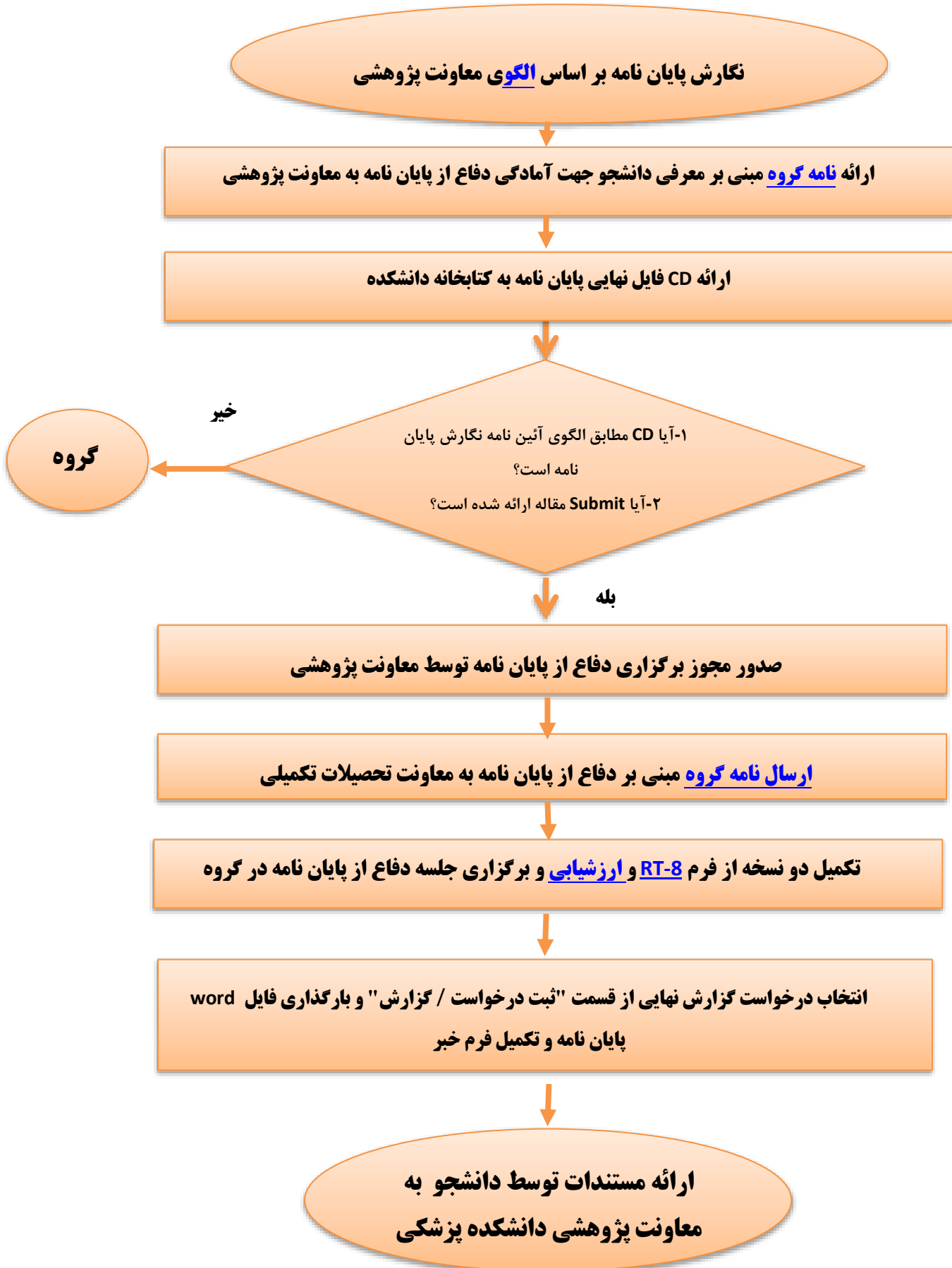
تفاهم نامه با استادان خارج از دانشکده (RT-18)

فرم اطلاعات دانشجویان خارج از دانشکده (RT-19)

دستورالعمل کمیته اخلاق

نمونه فرم رضایت نامه

فرایند دفاع پایان نامه کارشناسی ارشد



معاونت پژوهشی دانشکده پزشکی
مستندات مورد نیاز جهت تسویه حساب
دانشجویان کارشناسی ارشد

(لازم است مراحل زیر به ترتیب انجام شود)

۱- تکمیل فرم خبر از طریق سیستم پژوهان استاد راهنما

- ۱. ورود به سامانه پژوهان استاد راهنما ← ۲. انتخاب طرح ها / پروژه ها ← ۳. به عنوان مجری اصلی ←
- ۴. در حال اجرا ← ۵. جستجوی پایان نامه دانشجو / دستیار مورد نظر از لیست ← ۶. انتخاب فرم خبر در سمت راست صفحه ← ۷. تکمیل تمام فیلدهای فرم خبر

۲- ثبت گزارش / درخواست گزارش نهایی پایان نامه از طریق سیستم پژوهان استاد راهنما

- ۱. ورود به سامانه پژوهان استاد راهنما ← ۲. انتخاب طرح ها / پروژه ها ← ۳. به عنوان مجری اصلی ←
 - ۴. در حال اجرا ← ۵. جستجوی پایان نامه دانشجو / دستیار مورد نظر از لیست ← ۶. انتخاب کلید "ثبت گزارش / درخواست" از بالای صفحه ← ۷. ابتدا نوع گزارش را گزارش نهایی طرح انتخاب کرده و پس از تکمیل فیلدهای فرم، فایل Word پایان نامه را بارگذاری نموده و در نهایت کلید آبی رنگ "ثبت گزارش / درخواست" در انتهای صفحه انتخاب کنید.
- حداقل بعد از ۲ روز کاری از زمان ثبت درخواست گزارش نهایی پایان نامه، به معاونت پژوهشی مراجعه نمایید.

۳- تکمیل و تایپ فرم دفاع پایان نامه (RT-8)

- دریافت ۲ نسخه فرم دفاع پایان نامه (RT-8) از سایت معاونت پژوهشی دانشکده پزشکی و تایپ و تکمیل فرم

۴- تکمیل فرم تسویه حساب

- دریافت فرم تسویه حساب از سایت تحصیلات تکمیلی دانشکده پزشکی به آدرس <http://msp.sbmu.ac.ir> (لازم است بندهای فرم به ترتیب تکمیل شود).

۵- تحویل پایان نامه به استاد راهنما

- تحویل پایان نامه و اخذ تایید استاد راهنما و مدیر گروه در فرم تسویه حساب

۶- تحویل CD پایان نامه به کتابخانه

- تحویل به کتابخانه محل خدمت استاد راهنما و مهر کتابخانه مربوطه بر روی فرم تسویه حساب زده شود. حتما از بارگذاری CD پایان نامه در سیستم آذرخش توسط کارشناس کتابدار مرکز مطمئن شوید.

۷- تحویل کلیه مستندات به معاونت پژوهشی

- ۱. دو نسخه فرم دفاع پایان نامه تکمیل شده (RT-8)
- ۲. فرم تسویه حساب تکمیل شده
- ۳. مقاله برگرفته از پایان نامه: Submit (حداکثر نمره ۱۸) یا Accept مقاله نمایه شده در یکی از نمایه های ISI / Pubmed / Scopus (برای اخذ نمره ۲۰) یا چاپ / Accept مقاله در یکی از مجلات انگلیسی زبان دانشگاه (حداکثر نمره ۱۹) *